

# Samsung Legacy, Seria "D" (2011)

## Logowanie do konta dewelopera

Aby wejść do **User App** jako deweloper, masz wykonać następujące kroki:

1. Naciśnij **Samsung Smart TV**, żeby otworzyć **Samsung Smart Hub**.



2. Wybierz **Login** (opcja jak na obrazku poniżej).



3. Naciśnij **SMART HUB** na pilocie.
4. Żeby aktywować menu **User Application**, wpisz specjalne Smart Hub ID: „*develop*” i wybierz opcję **Create Account**.

Have Smart TV and Samsung accounts? Now you can merge your Smart TV account to your Samsung account. You can merge Smart TV account after login.

Samsung Account

Password

Remember my password

Login Cancel

**Create Account** Reset Password

5. Następnie wpisz login „*develop*” w oknie **Create Account** za pomocą klawisz numerycznych na pilocie.  
Wpisz dowolne hasło, zawierające od 6 do 15 znaków, i naciśnij **Create Account** (opcja jak na obrazku poniżej).

Enter an email address. This email address will be used as Smart TV Account and asked when you forget your password.

Samsung Account

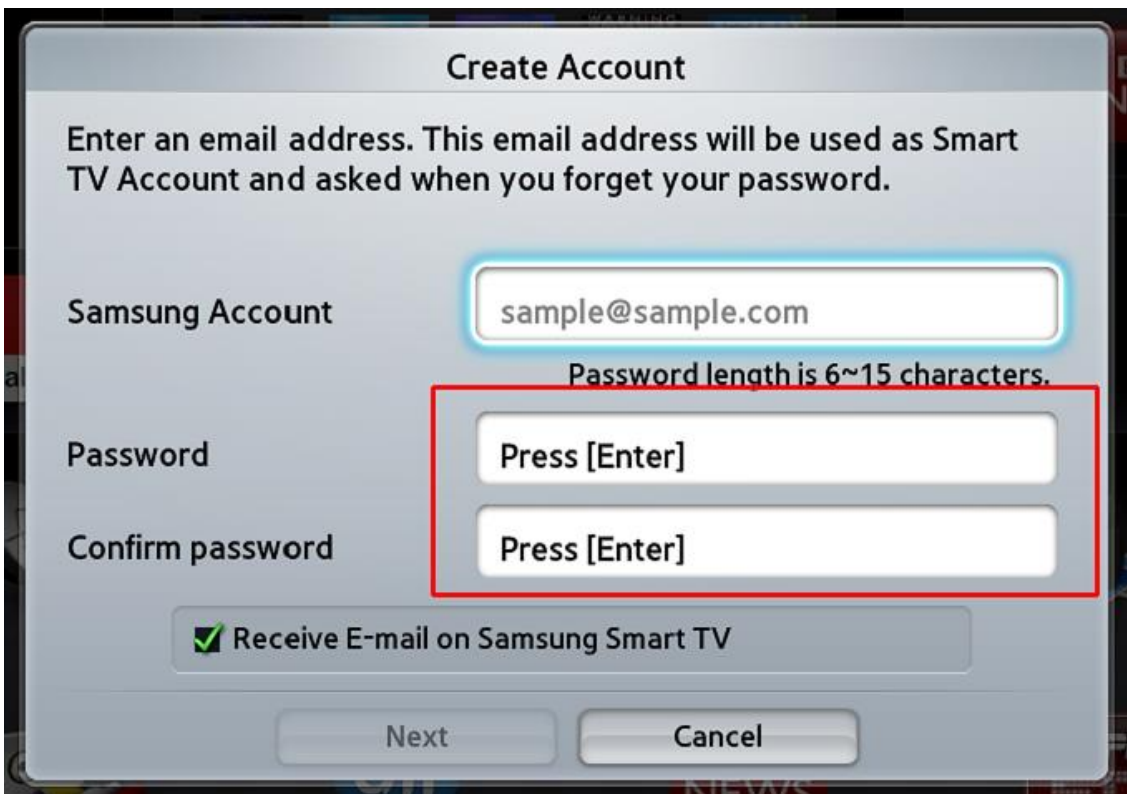
Password length is 6~15 characters.

Password

Confirm password

Receive E-mail on Samsung Smart TV

Next Cancel



6. Wybierz **OK**.



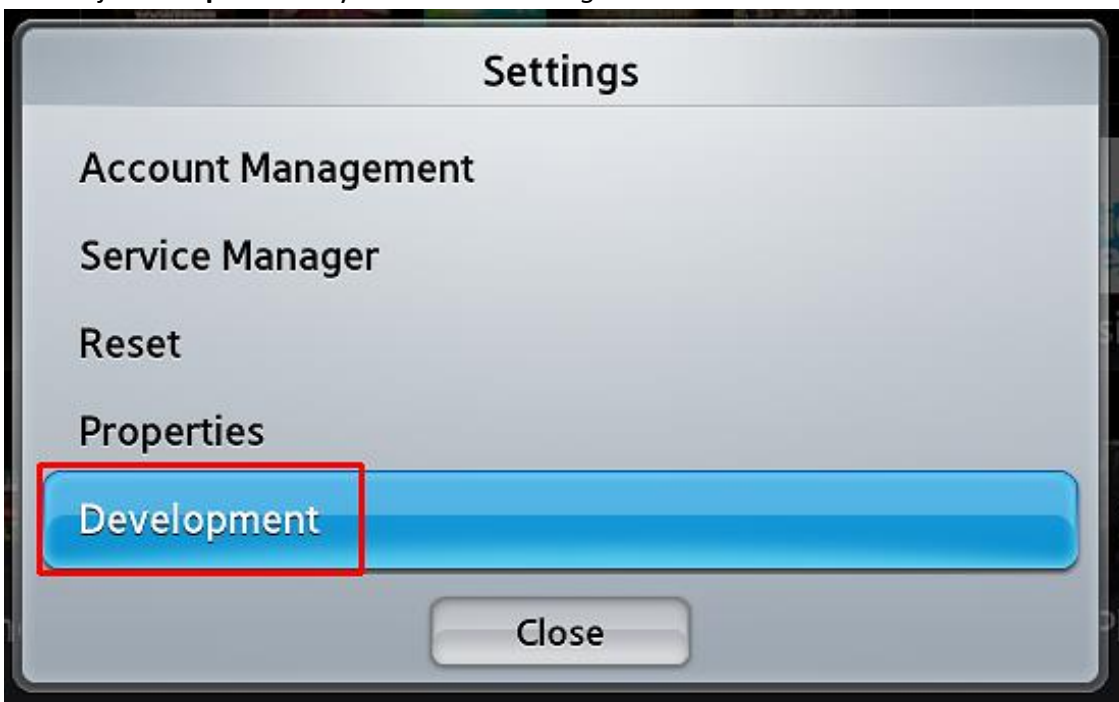
7. Naciśnij **Login**, żeby zalogować się do utworzonego konta dewelopera.

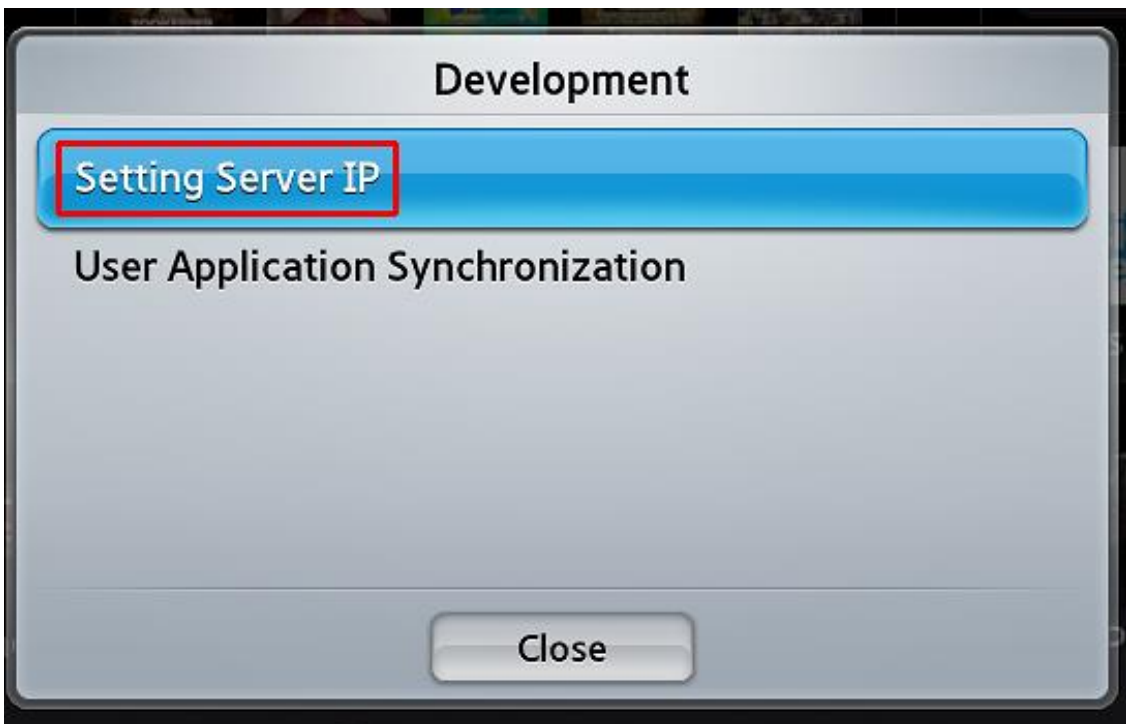


Pojawią się opcje dla dewelopera w lewym dolnym rogu ekranu (jeżeli udało się zalogować).

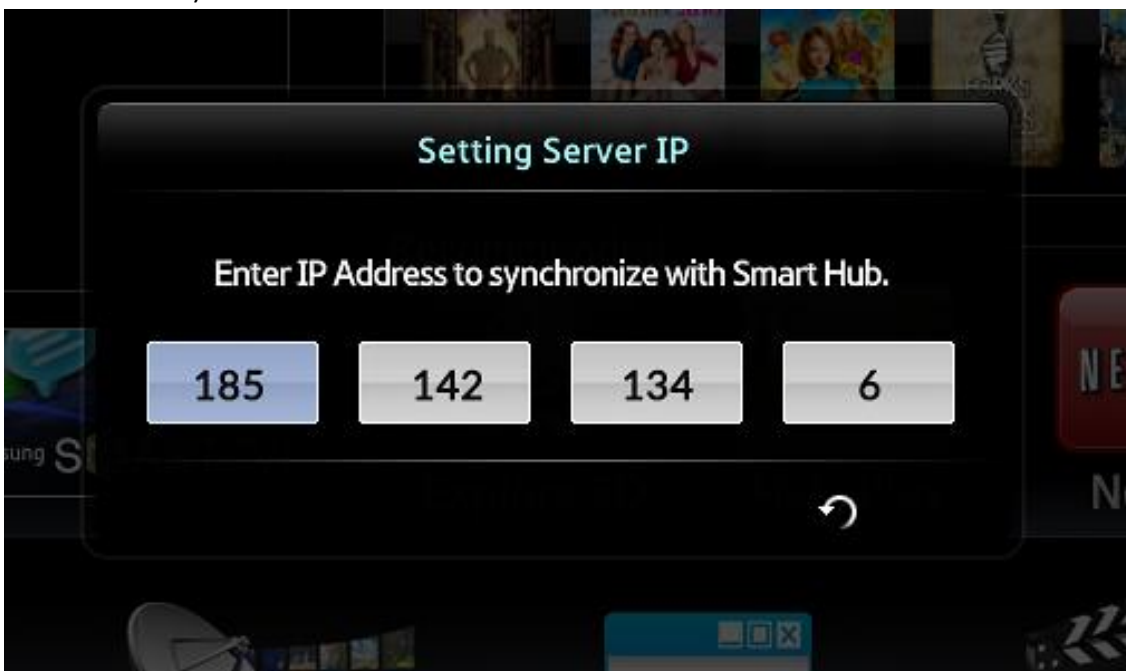


8. Wybierz **Settings**, żeby wprowadzić nowe ustawienia.
9. Naciśnij **Development** i wybierz menu *Setting Server IP*.





10. Masz wpisać IP adres do serwera WWW, który zawiera aplikację PolBox.TV (wpisz: **185.142.134.6**).



11. Naciśnij *Return* na pilocie.  
Wprowadzone zmiany zostały zapisane w pamięć Smart TV.
12. Wyłącz i włącz ponownie telewizor oraz naciśnij **Samsung Smart TV**. Teraz *Smart Hub* jest wyświetlany.
13. Zaloguj się ponownie do konta „*develop*”, naciskając czerwony przycisk na ekranie **Smart Hub**.
14. Wybierz konto „*develop*” i wprowadź hasło, które zostało ustawione wcześniej.

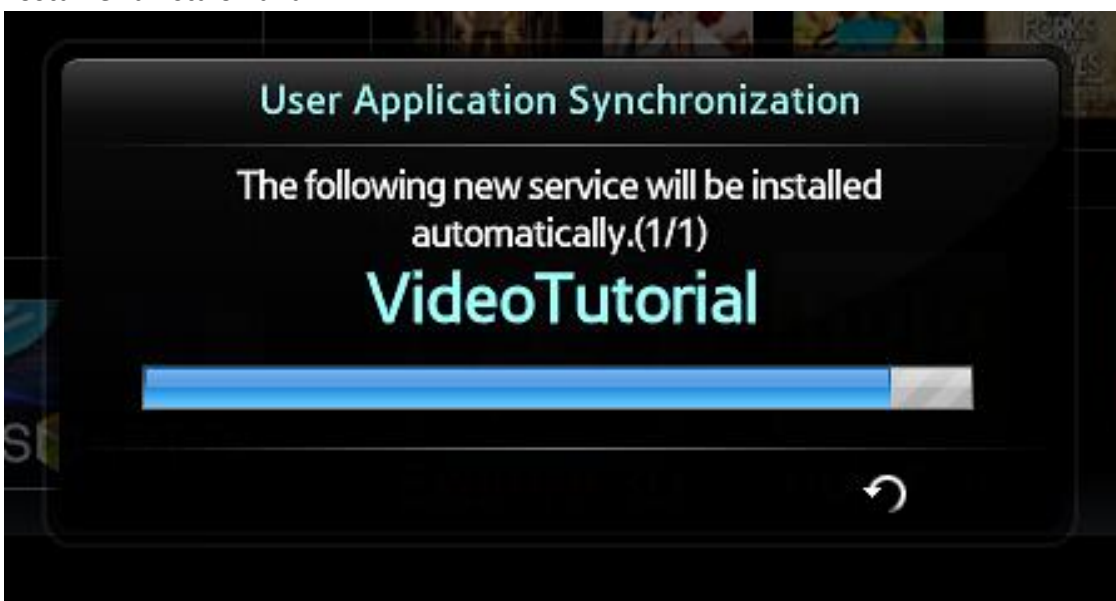


## Instalowanie aplikacji PolBox.TV

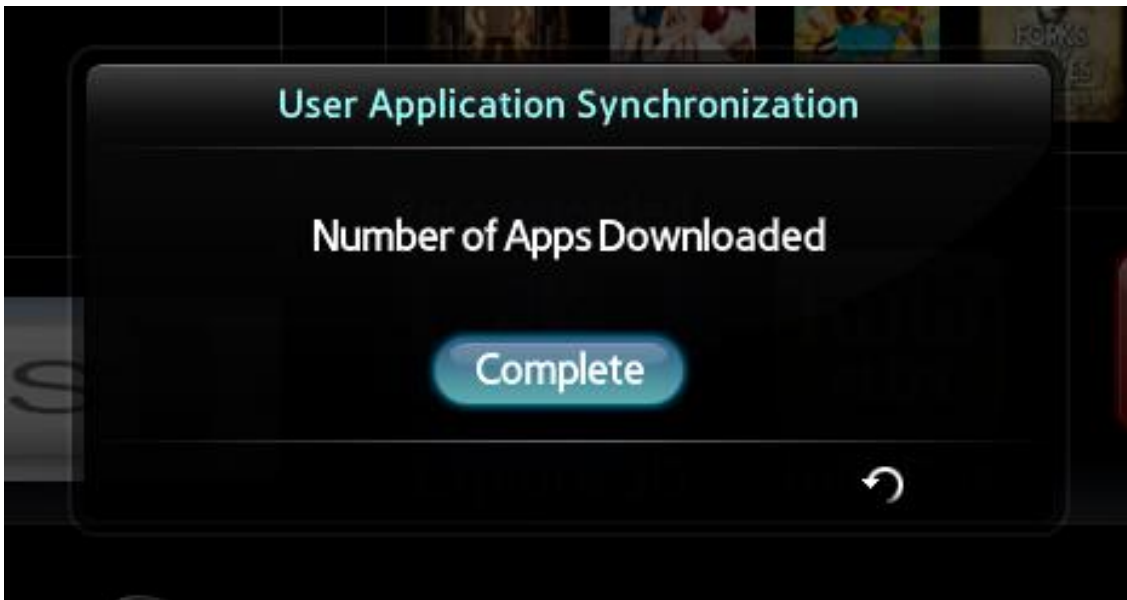
1. W *Settings* -> *Development* menu wybierz **User Application Synchronization** (jak na obrazku poniżej).



2. Pojawi się ekran ładowania nowego serwisu, gdzie można zobaczyć nazwę aplikacji, która zostanie zainstalowana.



3. Po zainstalowaniu wybierz **Complete** i naciśnij dwa razy *Powrót* na pilocie, żeby wyjść z ustawień.



4. Po udanym zakończeniu pojawi się aplikacja PolBox.TV w menu **Smart Hub** (jak na obrazku poniżej). Ikona aplikacji zostanie wyświetlana z napisem *USER* w prawym dolnym rogu.

