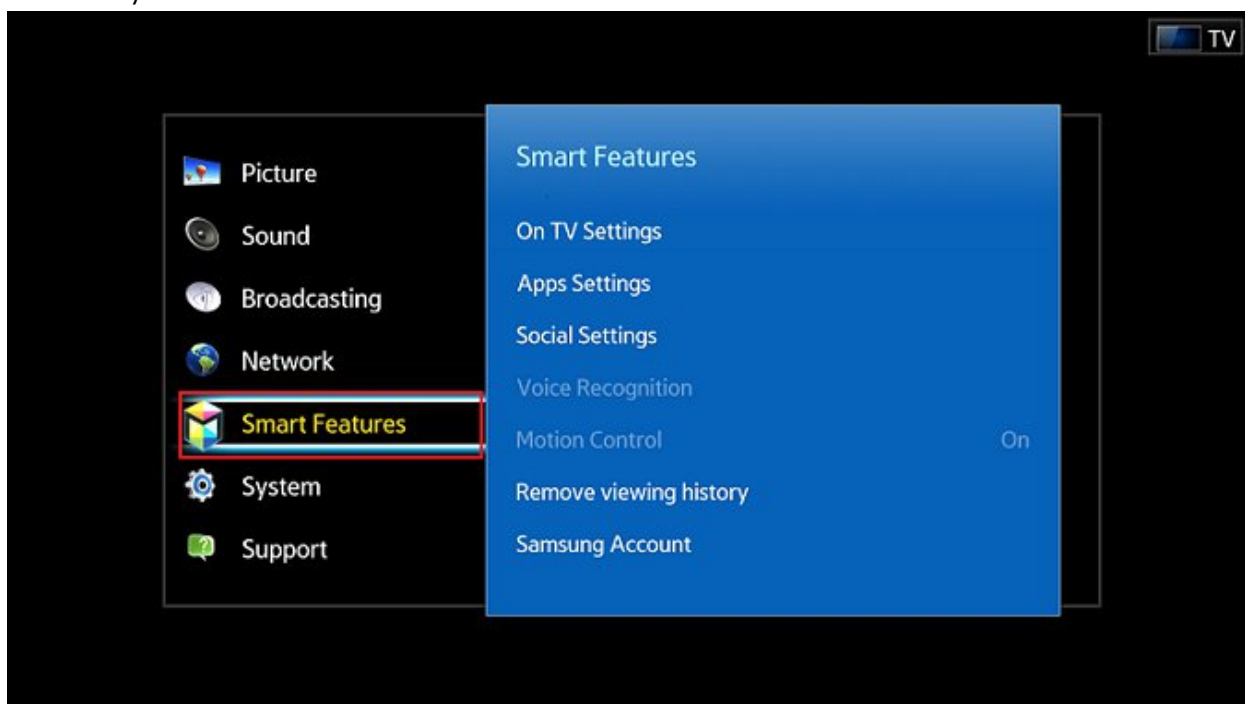


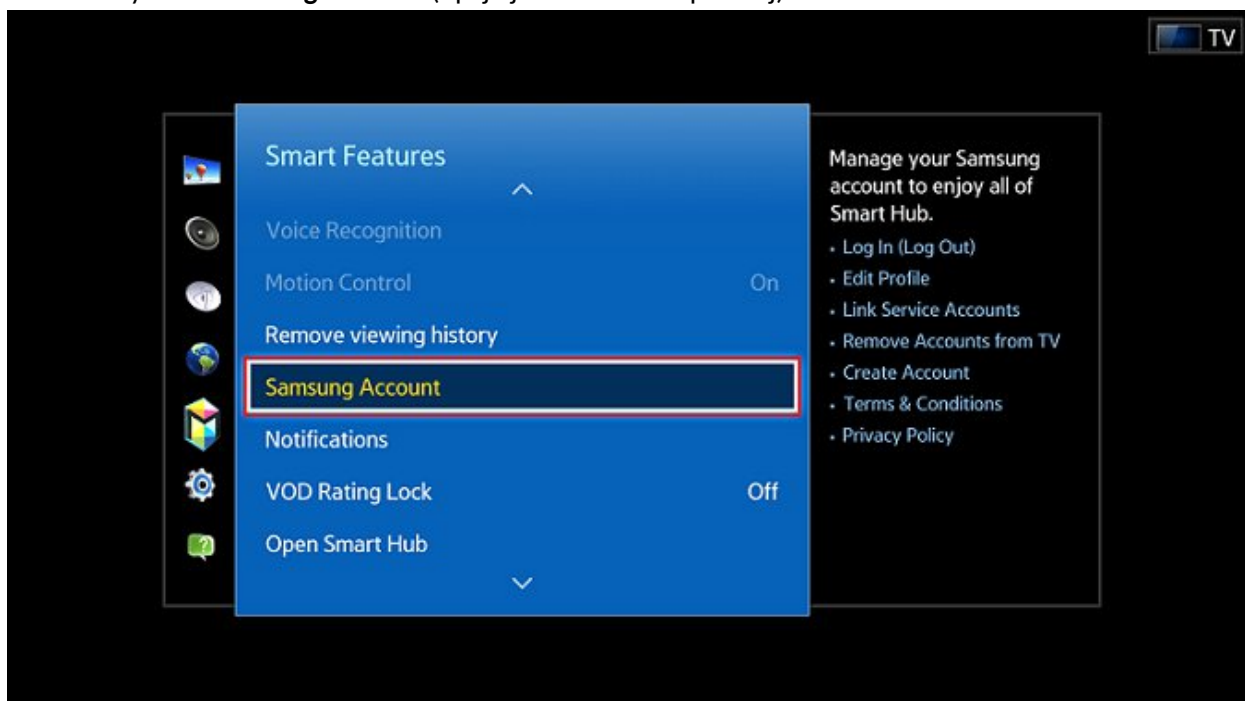
## Wejdź do User App i zainstaluj aplikację PolBox.TV

Żeby wejść do **User App** jako deweloper, masz wykonać następujące kroki:

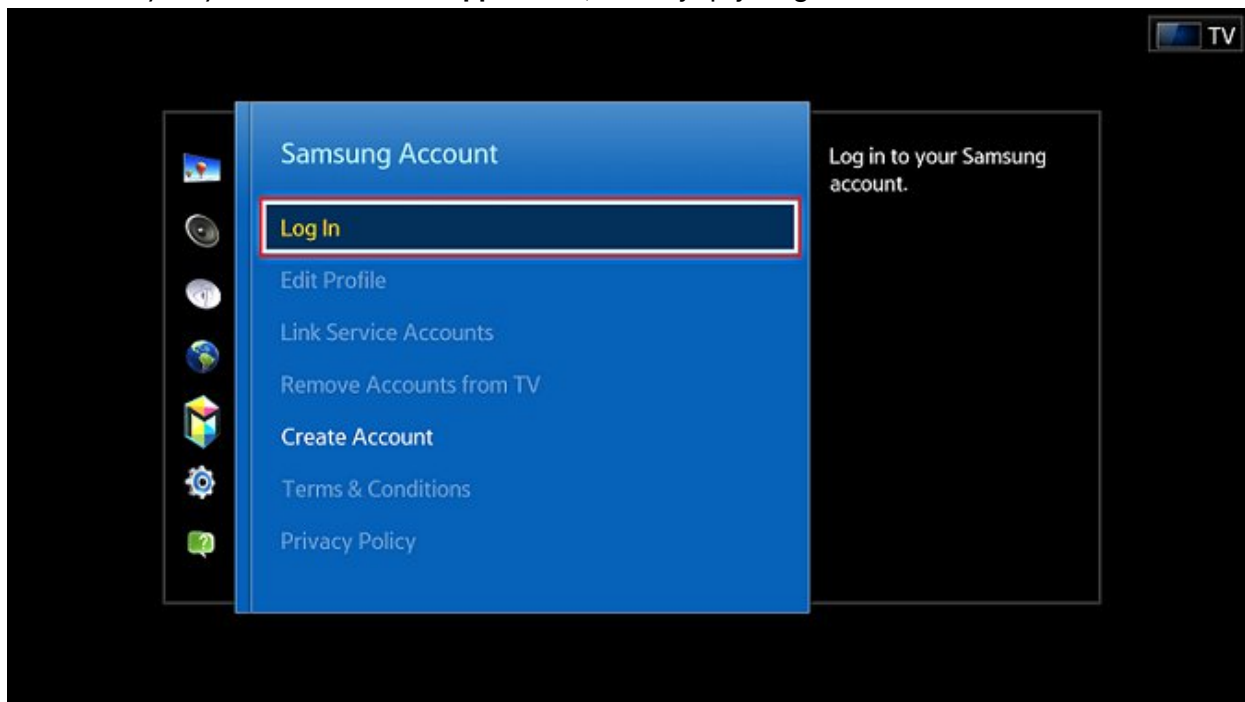
1. Naciśnij **Menu** na pilocie.
2. Wybierz **Smart Features**.



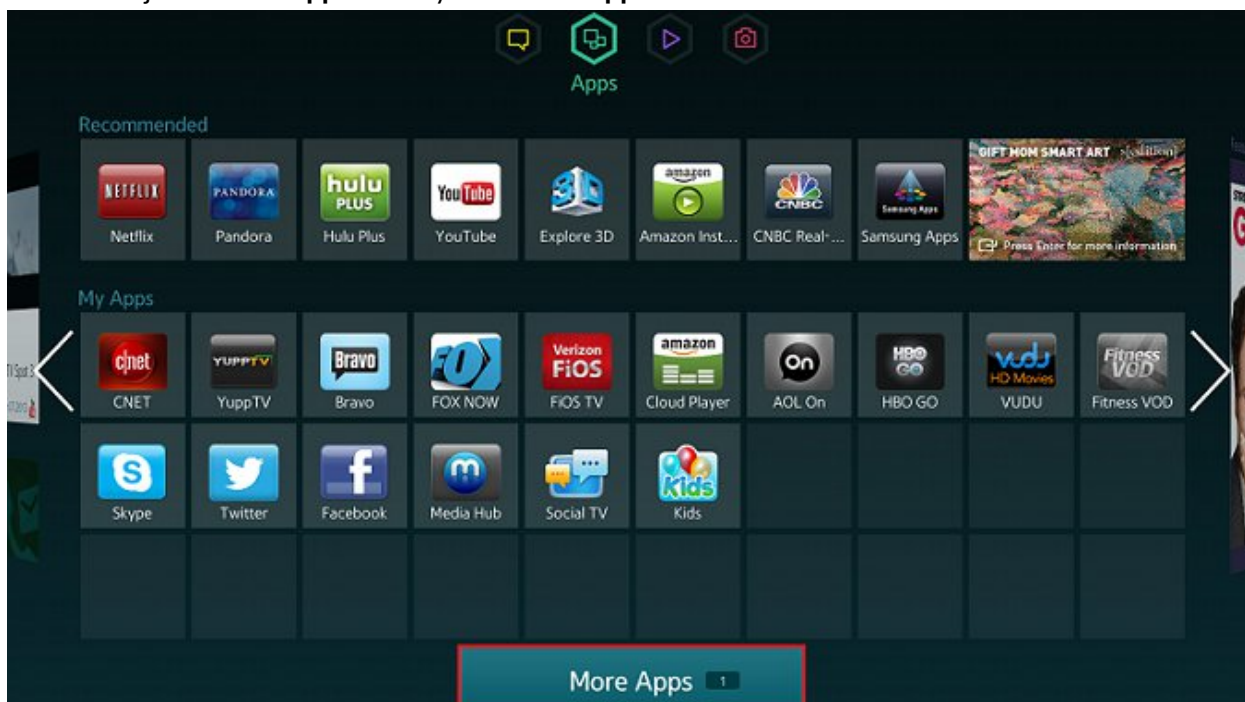
3. Wybierz **Samsung Account** (opcja jak na obrazku poniżej).



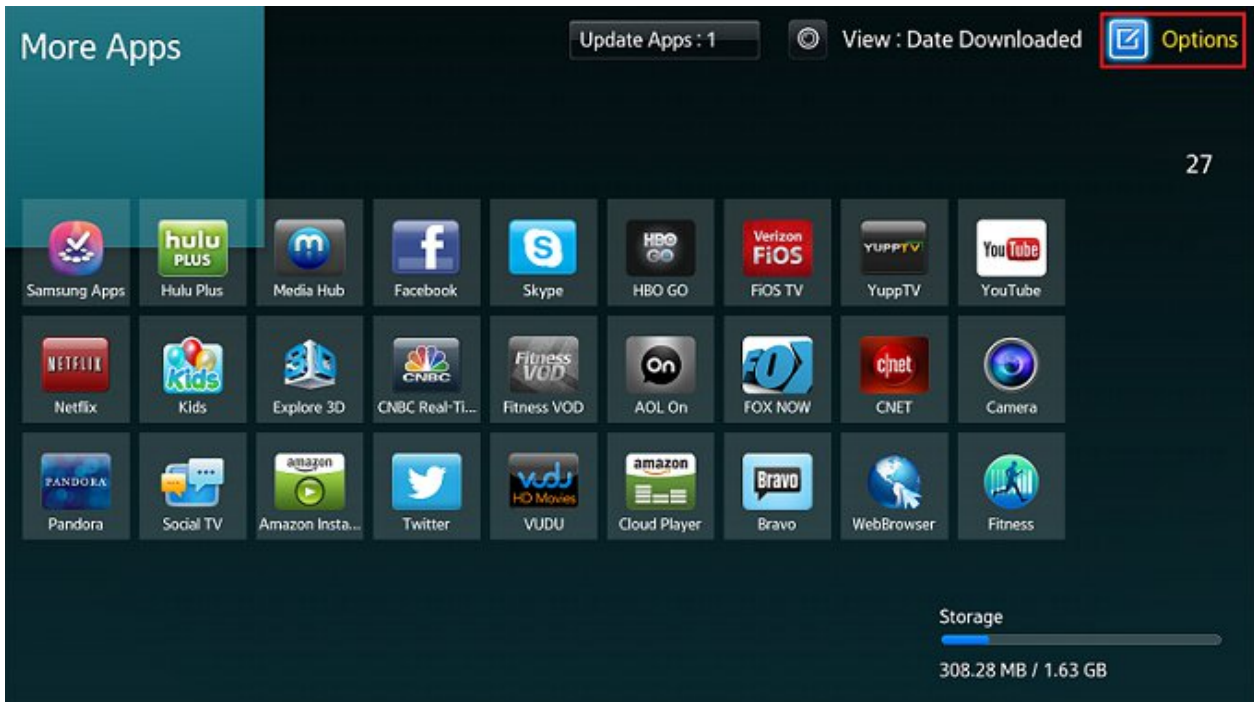
4. Żeby aktywować menu **User Application**, naciśnij opcje **Log In**.



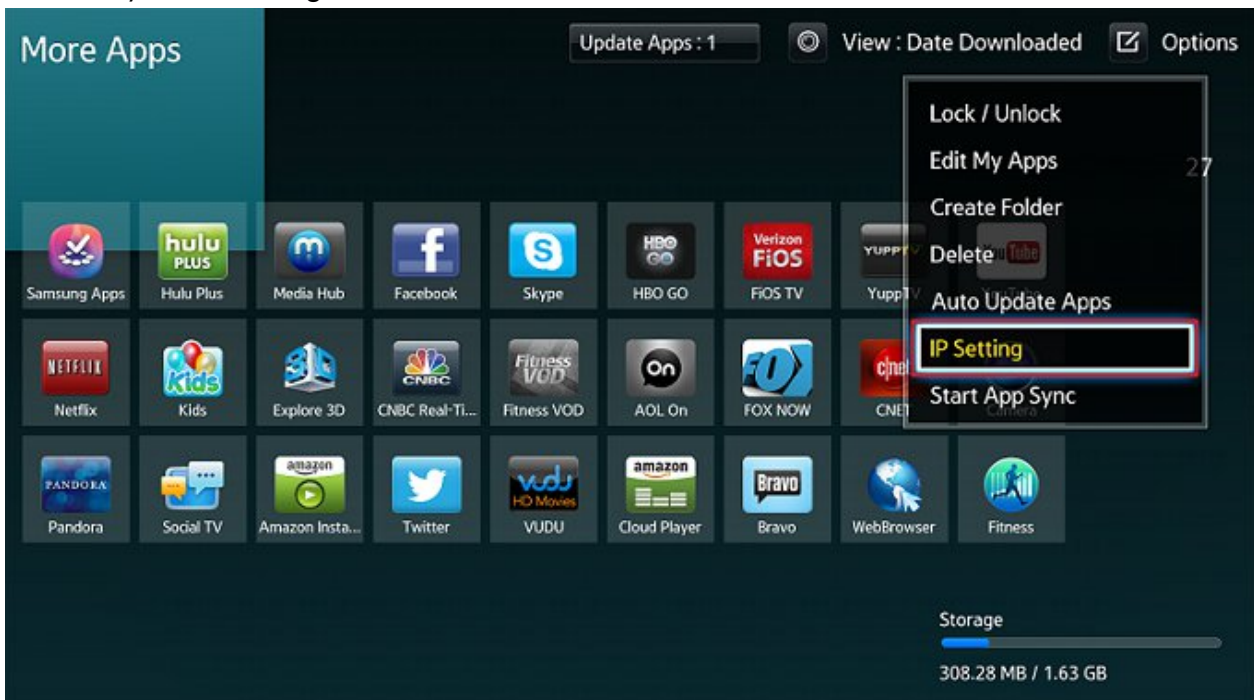
5. Masz wpisać specjalne ID: "develop" żeby wejść na konto (hasło ma być puste).  
Jeżeli korzystasz z 2013 Samsung Smart TV, konto dewelopera jest domyślnie stworzone.
6. Wejdź w menu **Apps** oraz wybierz **More Apps** menu.



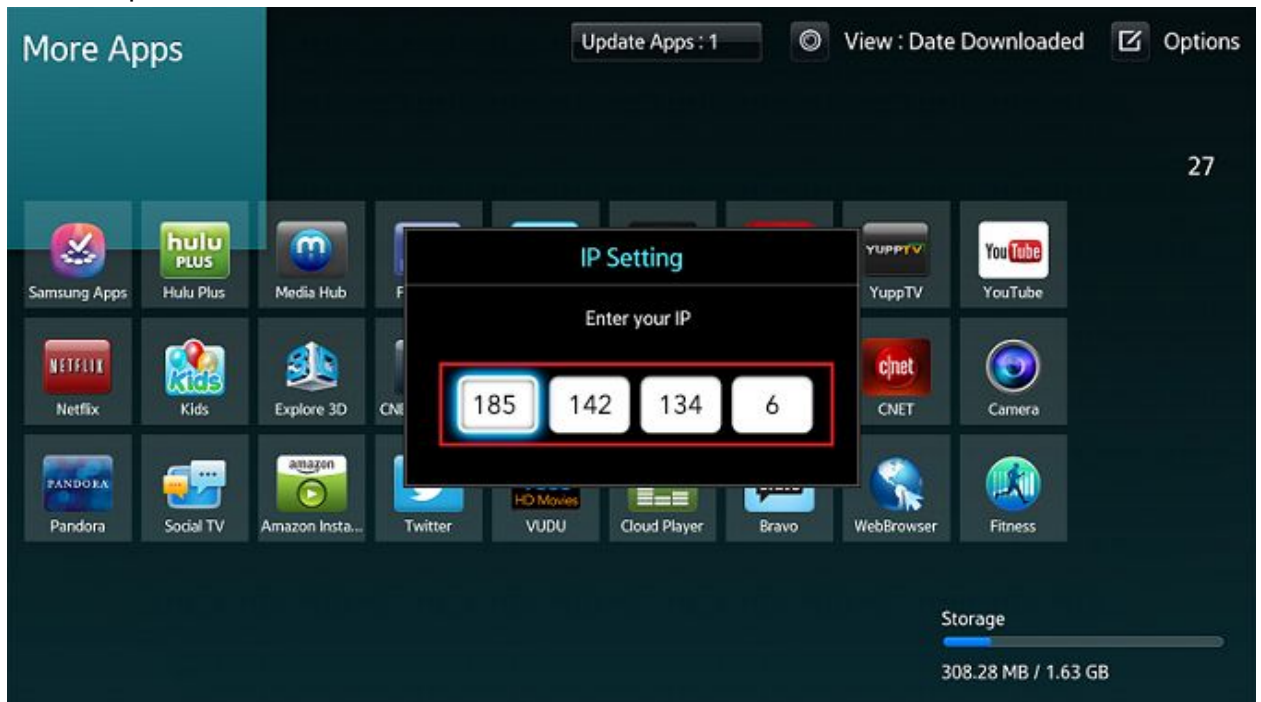
7. W prawym górnym rogu kliknij **Options**.



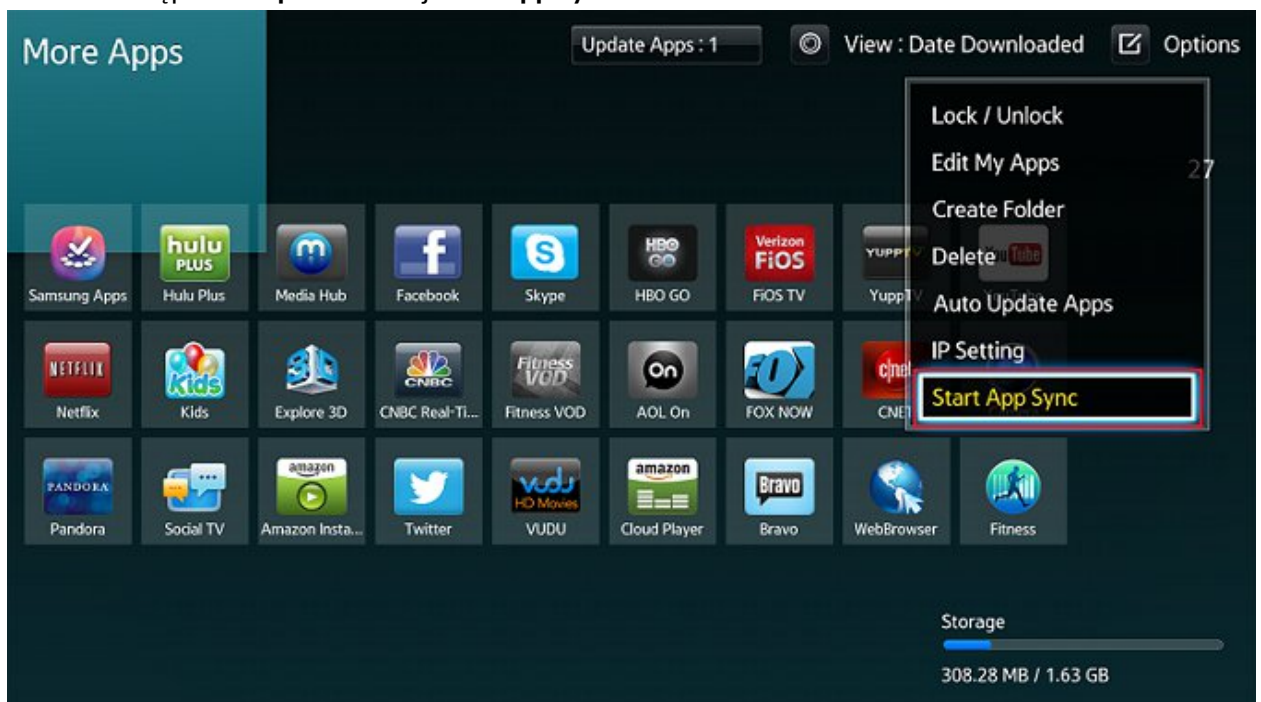
8. Wybierz **IP Setting**.



9. Wpisz IP adres do serwera WWW.



10. Następnie w **Options** kliknij **Start App Sync**.



11. Pojawi się ekran ładowania nowego serwisu, gdzie można zobaczyć nazwę aplikacji, która zostanie zainstalowana.

